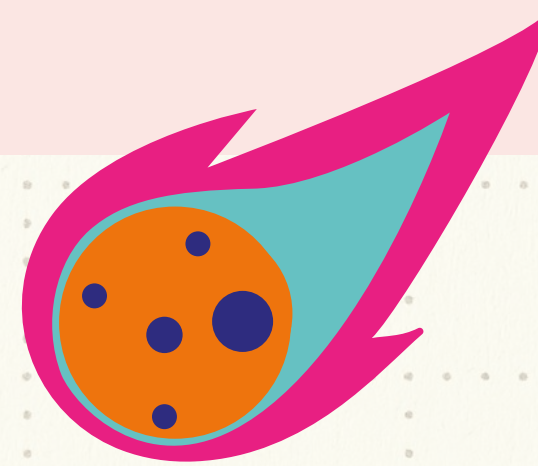
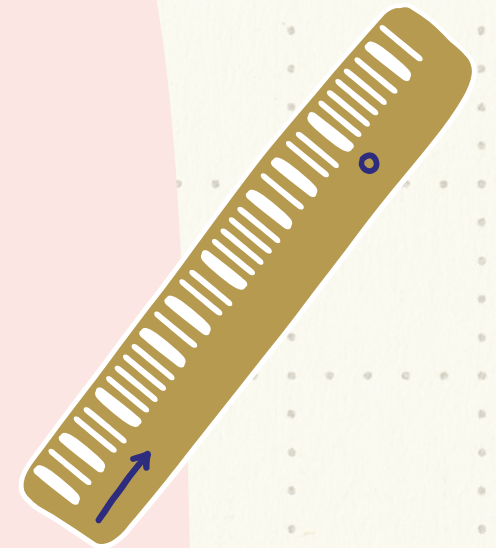
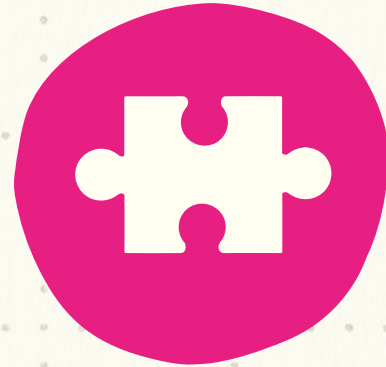


# IF-CLAUSE

Type 1 and Type 2



# IF-CLAUSE



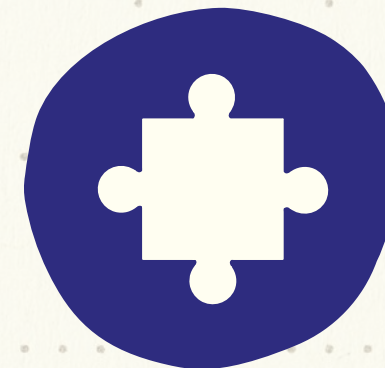
type 0



type 1



type 2



type 3

# IF-CLAUSE Type 1

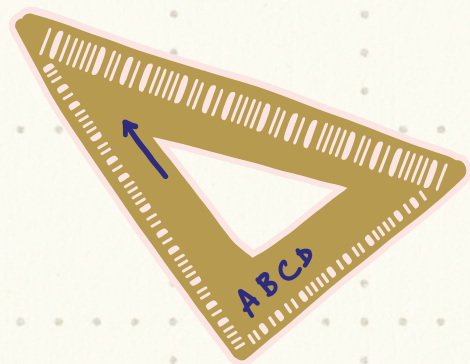
นำไปใช้กับเหตุการณ์ที่คิดว่าน่าจะเป็นจริงได้  
หรือคาดว่าจะเป็นไปได้

**S.+ V.1**  
If + Present Simple, S. + Modal Verb + V.1  
If + Present Simple, Future Simple

Future Simple

S. + will + V.1

I **will** pick you up at 3 o'clock tomorrow.



# Modal Verb (กริยาช่วย)

V.1 | V.2/V.3

will | would = จะ

shall | should = จะ, น่าจะ, ควรจะ

can | could = สามารถ

may | might = อาจจะ

must = ควรจะ

\*กริยาที่ตามหลัง Modal Verb จะเป็นกริยา  
ช่องที่ 1 เสมอ



# Example

-If I **study** hard, I **will pass** the exam.

ถ้าฉันเรียนหนักๆ ฉันจะสอบผ่าน  
(มั่นใจว่าอย่างนั้น อาจไม่ผ่านก็ได้)

-If you **are** free, we **can go** for a walk.

ถ้าคุณว่าง เราไปเดินเล่นกันได้นะ

-You **must pass** this test if you **read** this book.

คุณต้องผ่านการทดสอบแน่ๆ ถ้าคุณอ่านหนังสือเล่มนี้



# IF-CLAUSE Type 2

ใช้กับเหตุการณ์ที่ตรงข้ามกับความจริงในปัจจุบันและอนาคต หรือใช้สมมติสิ่งที่เป็นไปไม่ได้ในปัจจุบัน

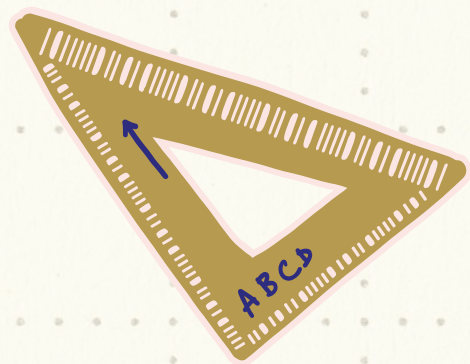
S. + V.2

If + Past Simple, S. + would + V.1

Past simple

S. + V.2

I **went** to Thung Sri Muang yesterday.



# Example

-If I **knew** the answer, I **would tell** you.

ถ้าฉันรู้คำตอบ ฉันจะบอกเธอนะ (แต่ตอนนี้ไม่รู้)

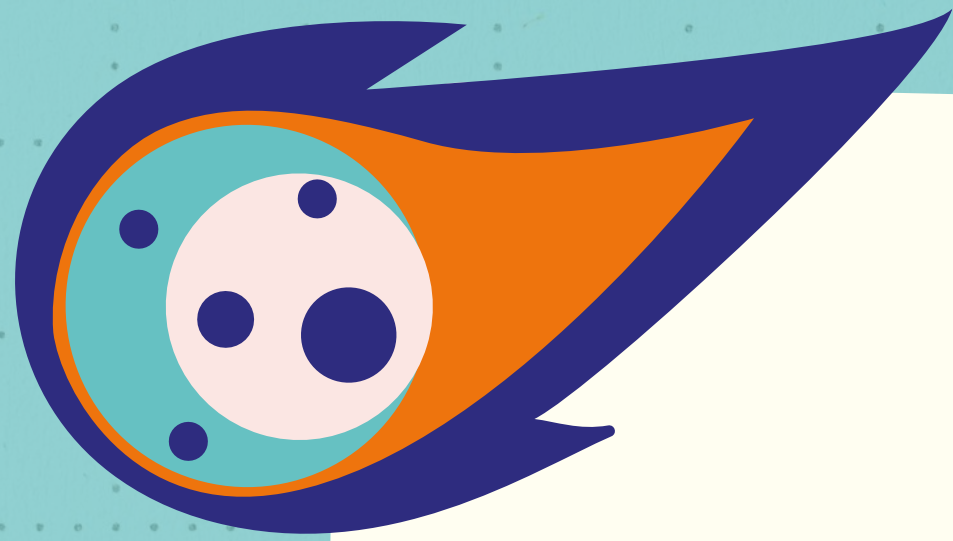
-If I **had** time, I **would learn** more English.

ถ้าฉันมีเวลานะ ฉันจะเรียนอังกฤษให้มากขึ้น  
(ตอนนี้คือไม่มีเวลาที่จะเรียนภาษาอังกฤษเพิ่ม)

-If I **were** you, I **would forget** about him.

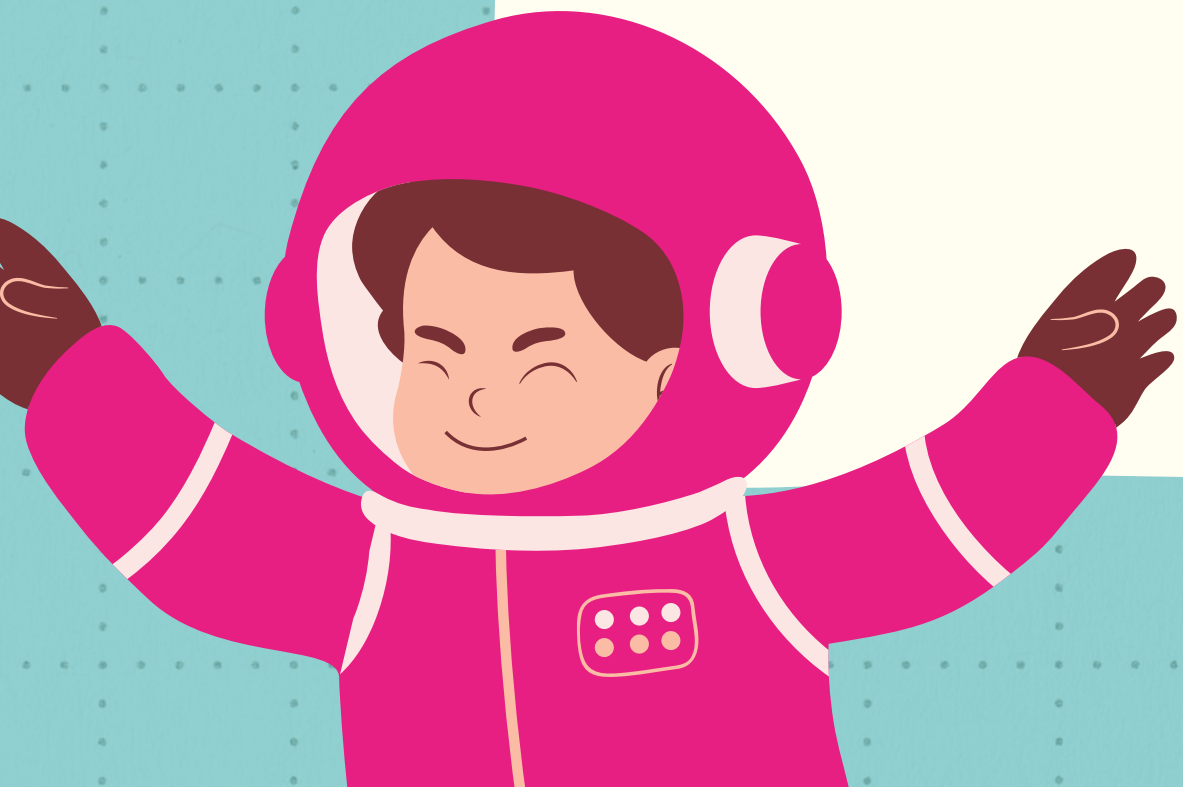
ถ้าฉันเป็นเธอนะ ฉันจะลืมเรื่องของเขาให้หมดเลย  
(แต่ฉันเป็นเธอไม่ได้ และเธอก็ยังไม่ลืมเขา)





# Quiz Time!

Type 1 and type 2

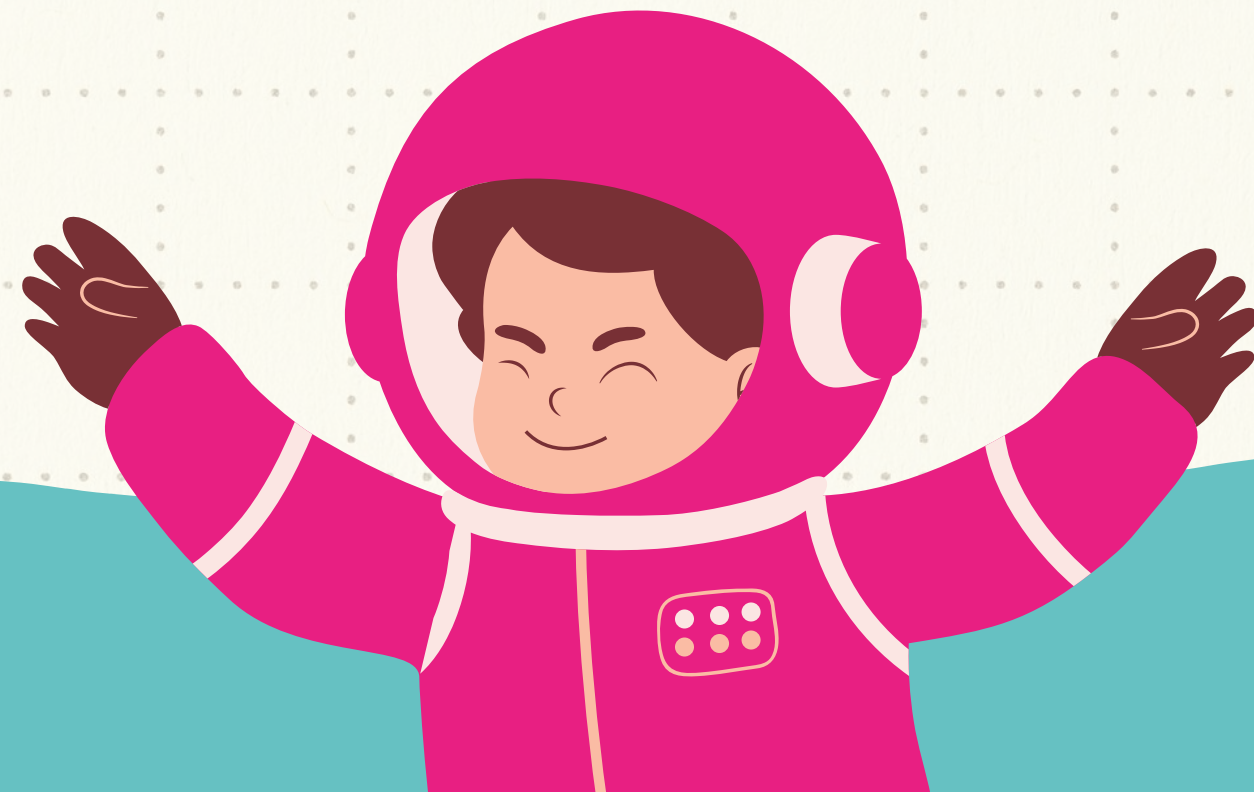


If you go to the park, you can see Jo in the shop.  
ถ้าคุณไปสวน คุณสามารถพบโจได้ในร้าน

**Type 1**

**Or**

**Type 2**



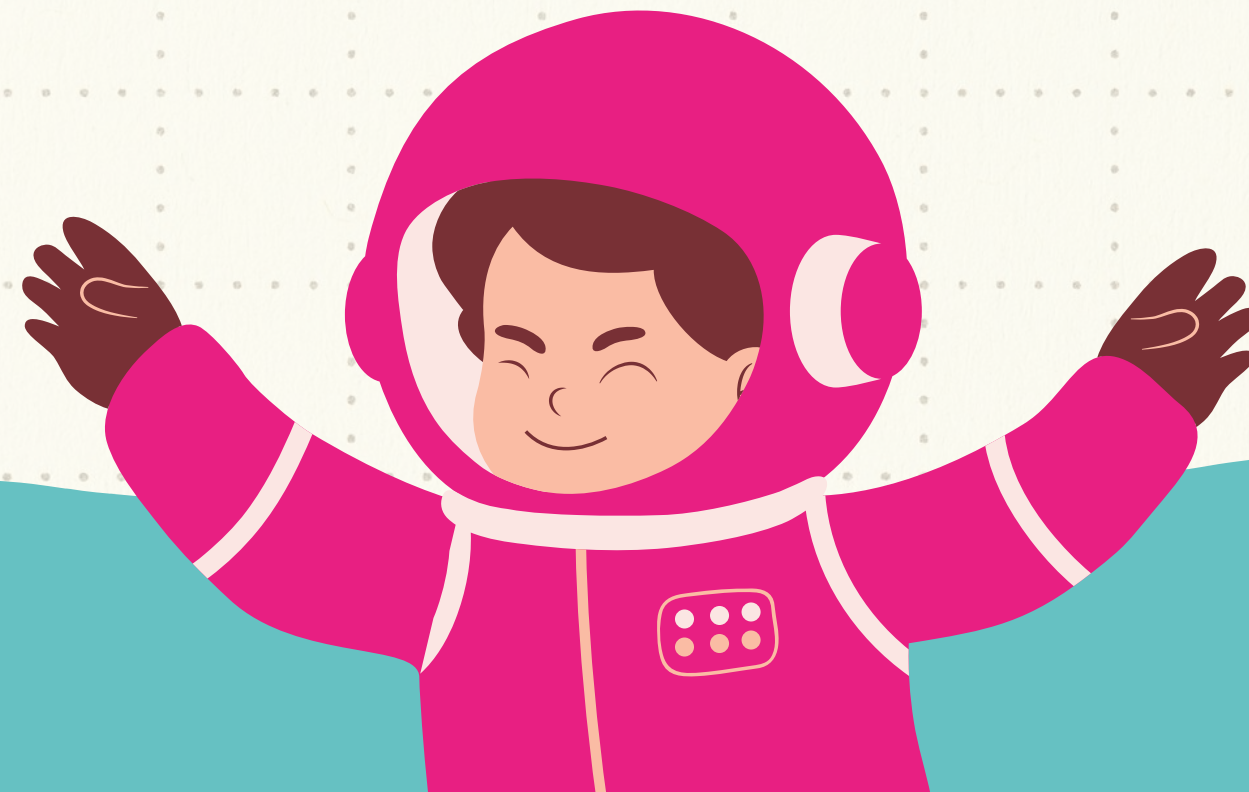
If you go to the park, you can see Jo in the shop.  
ถ้าคุณไปสวน คุณสามารถพบโจได้ในร้าน

**Type 1**



**Or**

**Type 2**



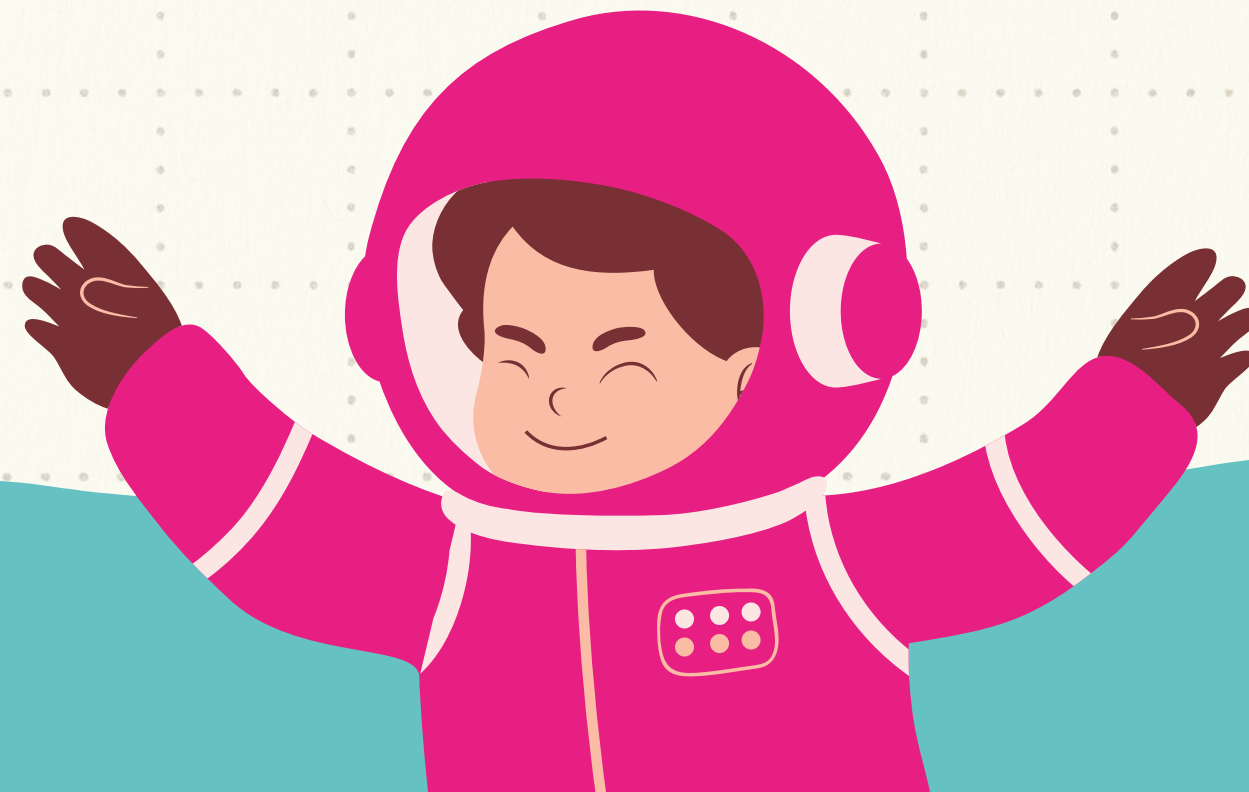
if I had 1 billion baht, I would be happy.

ถ้าฉันมีเงินสักพันล้าน ฉันคงมีความสุขมากเลย

**Type 1**

**Or**

**Type 2**



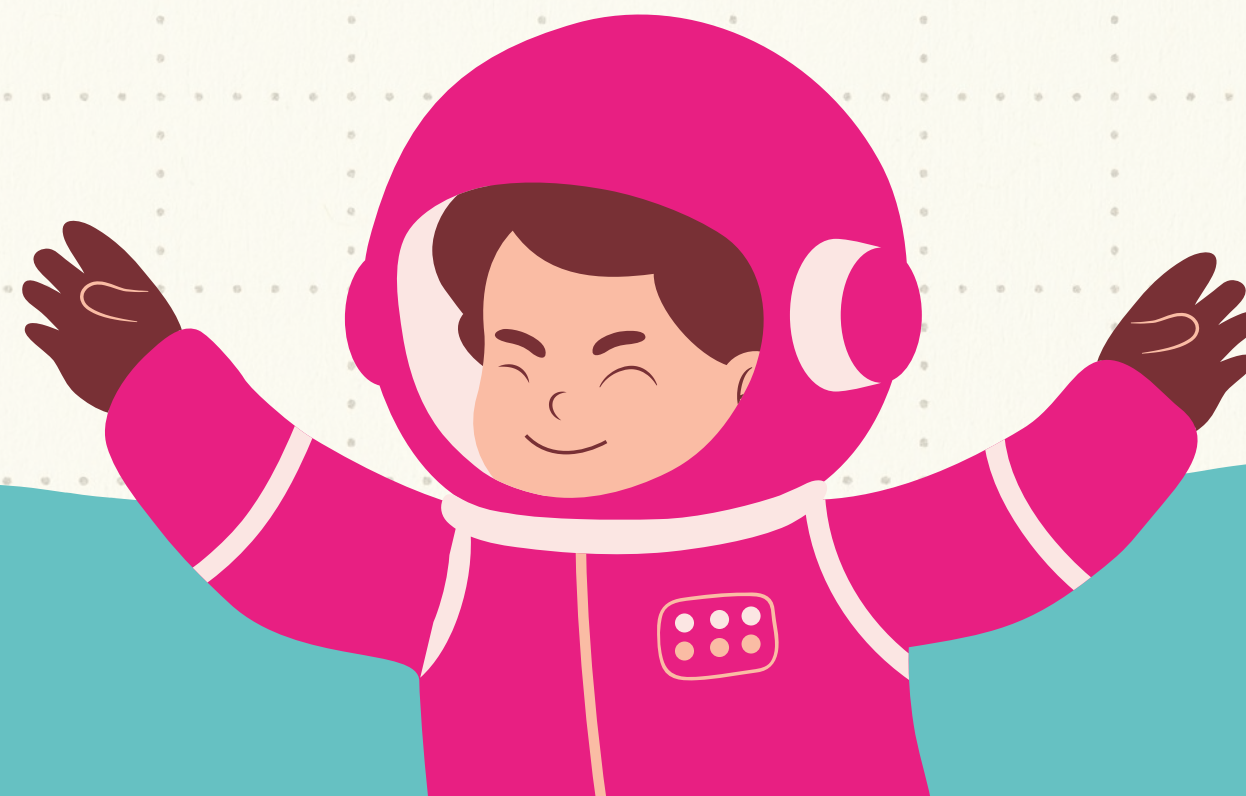
if I had 1 billion baht, I would be happy.

ถ้าฉันมีเงินสักพันล้าน ฉันคงมีความสุขมากเลย

**Type 1**

**Or**

**Type 2**



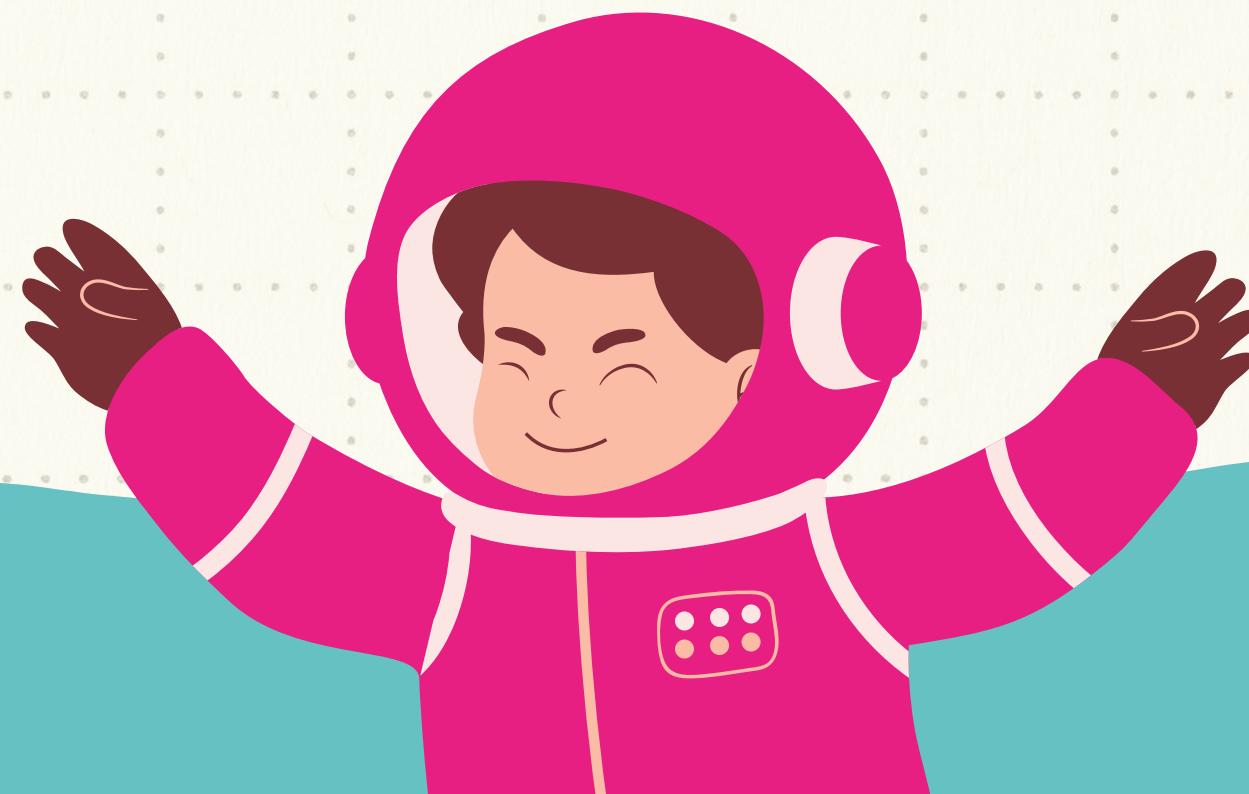
If I won the lottery, I would travel around the world.

ถ้าฉันถูกล็อตเตอรี่นะ ฉันจะเดินทางรอบโลกเลย

**Type 1**

**Or**

**Type 2**



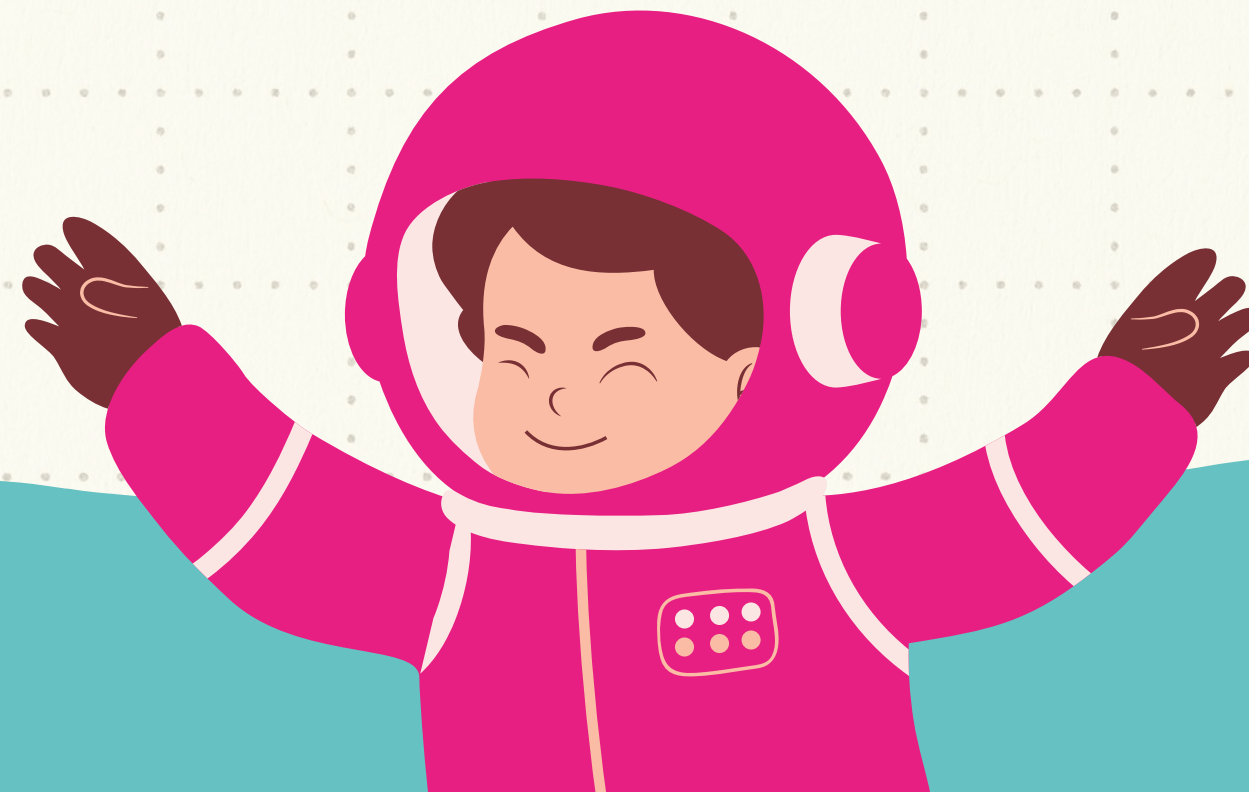
If I won the lottery, I would travel around the world.

ถ้าฉันถูกล็อตเตอรี่นะ ฉันจะเดินทางรอบโลกเลย

**Type 1**

**Or**

**Type 2**



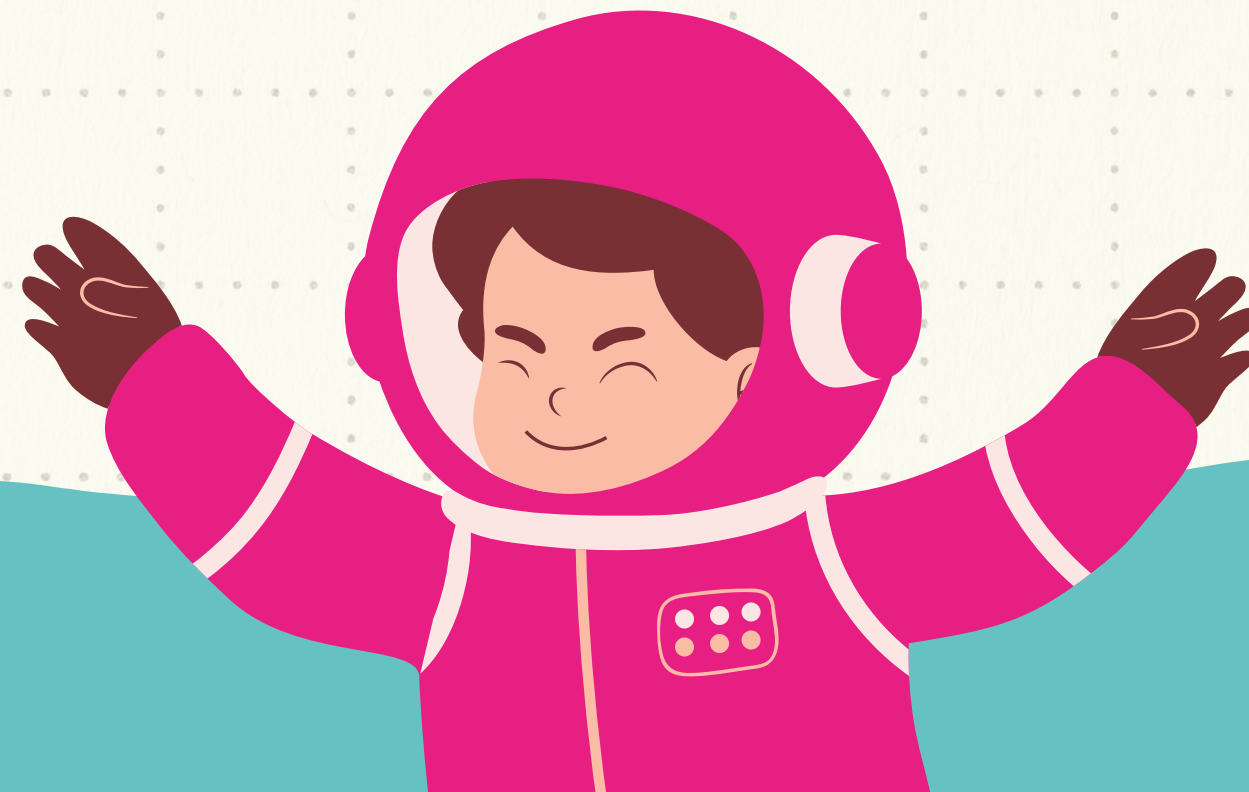
If it rains, I will stay home.

ถ้าฝนตก ฉันจะอยู่บ้าน

**Type 1**

**Or**

**Type 2**



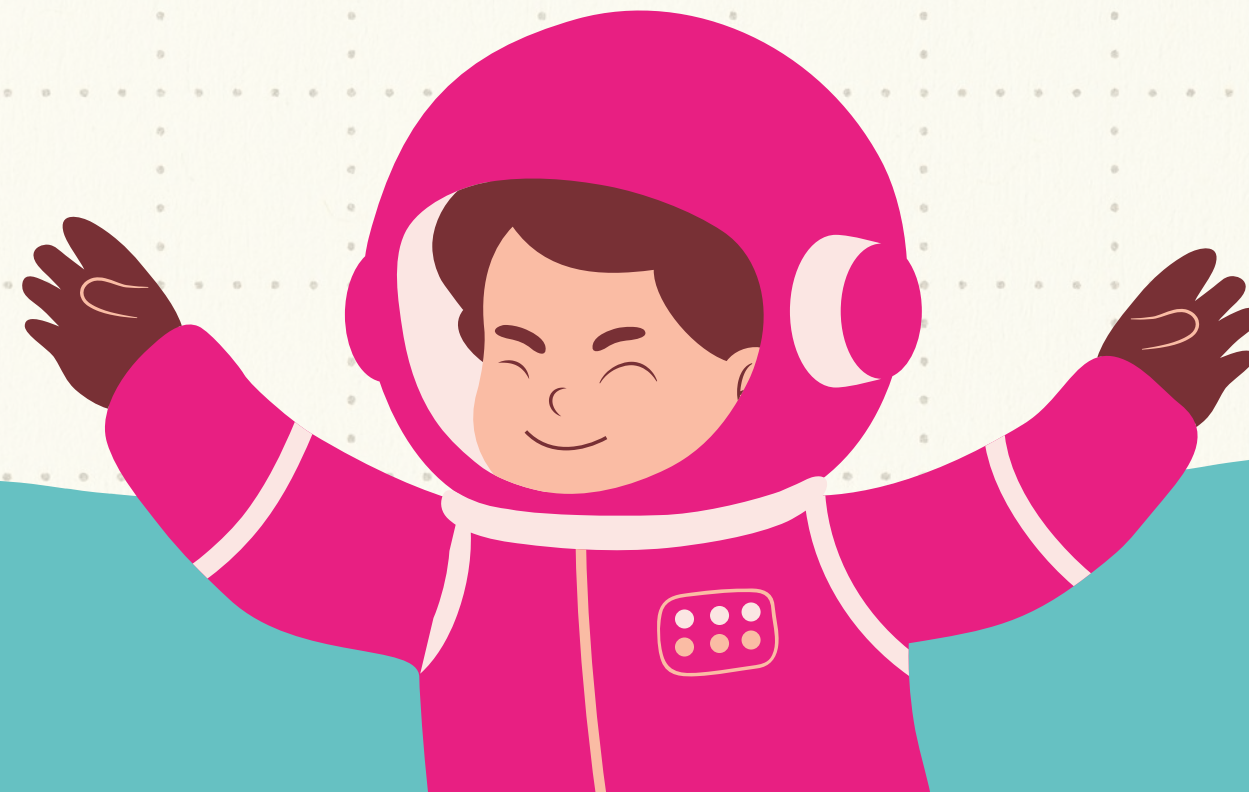
If it rains, I will stay home.  
ถ้าฝนตก ฉันจะอยู่บ้าน

**Type 1**



**Or**

**Type 2**



# สรุป IF-CLAUSE

## TYPE 1

คาดว่าจะเป็นไปได้ หรือน่าจะเป็นจริงได้

โครงสร้าง

S. + V.1

IF + PRESENT SIMPLE, S. + MODAL VERB + V.1

S. + V.1

will + V.1

IF + PRESENT SIMPLE, FUTURE SIMPLE

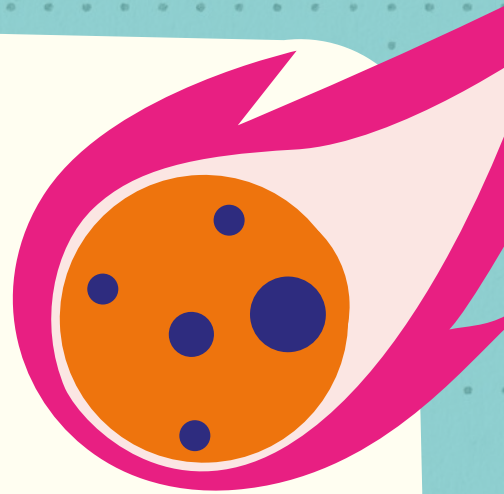
## TYPE 2

ตรงข้ามกับความจริงในปัจจุบัน หรือใช้สมมติสิ่งที่เป็นไป  
ไม่ได้ในปัจจุบัน

โครงสร้าง

S. + V.2

IF + PAST SIMPLE, S. + WOULD + V.1





# Thank You

See you on the next quiz

